

# AHD 2.0 赤外線カメラ

# DDAH-232BL36

2M PIXEL SONY EXMOR CMOS SENSOR

1/2.9型 SONY Progressive Scan CMOS

1985(H)×1105(V) 2.19M

ビデオ出力解像度AHD(1920×1080P)

IRカットフィルター

ノイズリダクション 2DNR、3DNR

プライバシーマスク

OSDによるセットアップ

フリッカーレス

逆光補正(BLC)

HLC(HSBLC)

UTC機能対応(AHD 2.0)

LED 30個 投光距離 15~20m



AHD



FULL HD



IP66

RoHS



MOTION



SMART IR



2D 3DNR



OSD  
UTC by COAX



DAY & NIGHT



D WDR

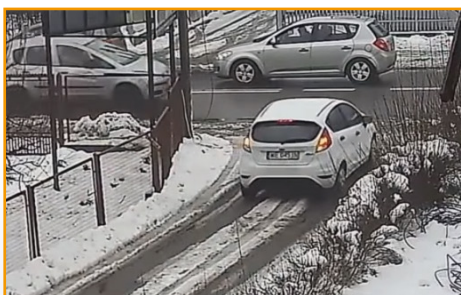


PRIVACY  
MASK



SENS UP

## AHD2.0 高解像度



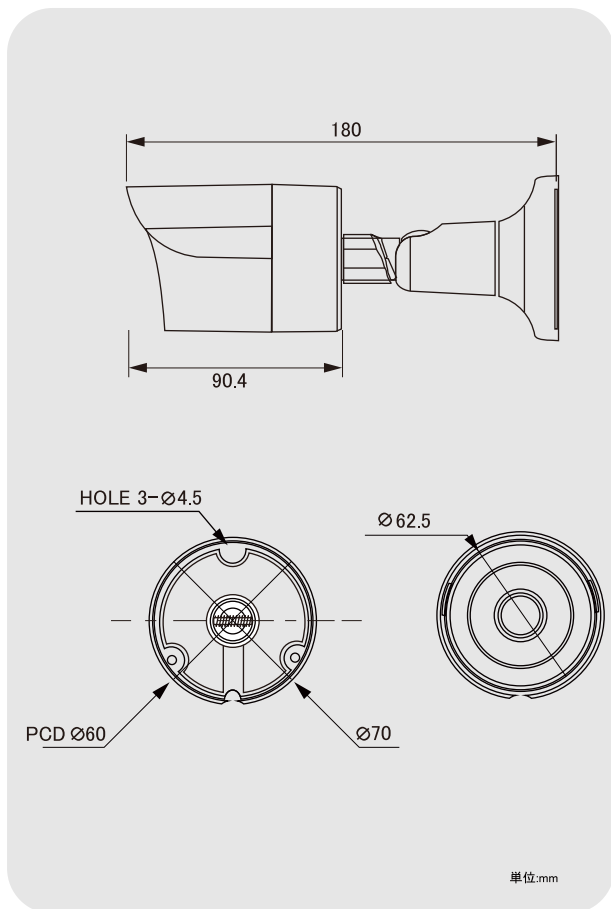
■ AHD 2.0(1920×1080p)



■ CVBS

200万画素の  
SONY CMOSセンサーで、  
AHD2.0のFull HD  
高解像度の映像を  
提供するだけでなく、  
夜間にも鮮明な画質の  
映像を実現します。

## 外形寸法

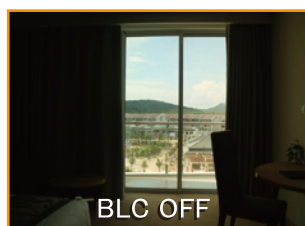


## 仕様書

項目		DDAH-232BL36
カメラ部	撮像素子	1/2.9型 SONY Progressive Scan CMOS
	有効画素数	1985(H)X1105(V) 2.19M
	ビデオ出力	AHD 1V <sub>p-p</sub> 75Ω BNC端子
	解像度	AHD(1920×1080P)
	S/N比	50dB以上 (AGC OFF)
	最低照度	カラー 0.2 lx (電子感度アップ×8, AGC MAX F2.6) 白黒 0.02 lx (電子感度アップ×8, AGC MAX F2.6) 0lx(IR LED点灯時)
	シャッタースピード	1/30~1/50,000秒・FLK
	電子感度アップ	Off / 2~30倍
	デイ/ナイト	ICR(IRカットフィルター)
	ホワイトバランス	AWB, ATW, AWC⇒SET、室内、室外、マニュアル
	逆光補正	HLC/BLC/D-WDR
	ノイズリダクション	2DNR, 3DNR
	その他カメラ機能	動き検出、プライバシーマスク、欠陥画素補正、DEFOG、Smart IR、LSC
レンズ部	焦点距離	f=3.6mm (Fixed Lens)
	F値	F=2.6
	画角	水平 91.2° / 垂直 63.5°
一般	搭載LED数/投光距離	LED 30個 / 室内15~20m
	防水規格	IP66
	動作周囲温度/湿度	-10°C~+50°C 20%~80% RH(非結露)
	供給電源	DC12V(±10%)
	消費電流	最大400mA
	質量	約450g
	外形寸法	Φ70x180(D)mm

※上記の仕様は改良のため予告なく変更されることがあります。

## 逆光補正



BLC OFF

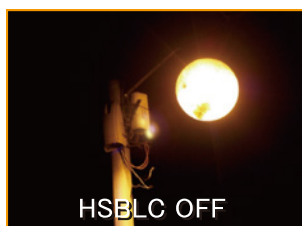


BLC ON

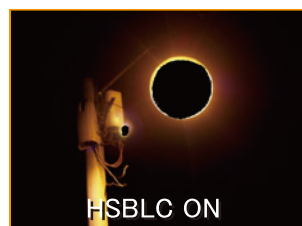
### ■ BLC

太陽の光など背景が非常に明るい場所で、前景の画像を明るくするために使用します。

## ハイライト抑制逆光補正



HSBLC OFF

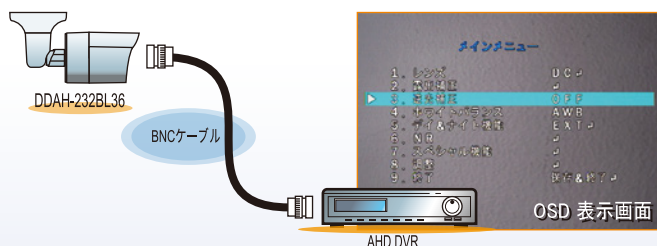


HSBLC ON

### ■ HSBLC

特定の領域の光源をマスクして映像を鮮明にする機能です。

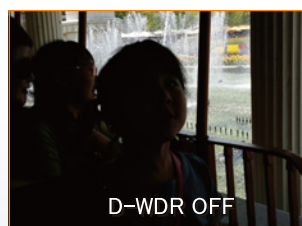
## UTC 遠隔制御



### ■ UTC機能搭載

UTC機能(AHD 2.0)により同軸ケーブルのみでカメラの制御が可能です。BNC映像ケーブルでカメラOSDメニューをDVRで遠隔操作できます。

## 広域逆光補正



D-WDR OFF



D-WDR ON

### ■ D-WDR機能

D-WDR機能により、逆光で発生する暗い領域の明るさを調整し視認性を向上させます。